

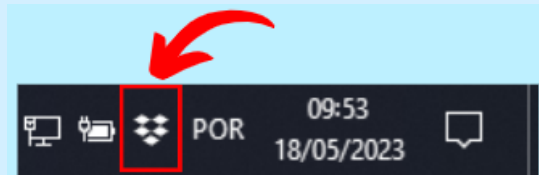
# Como Exportar e Importar Dados no Android | Retaguarda e Aplicativo

## Exportar Dados do SoftenSIEM para o SIEM Android

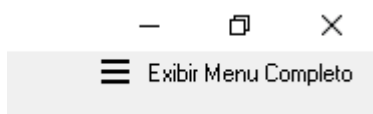
Para o uso do aplicativo Android, além das configurações feitas pelo setor responsável no seu aparelho e também no sistema, também é necessário integrar os dados entre eles. A primeira coisa a se fazer é encaminhar os dados já registrados no seu sistema para o aplicativo.

Tenha em mente que para a integração ter efeito, a Dropbox precisa estar aberta no computador da retaguarda.

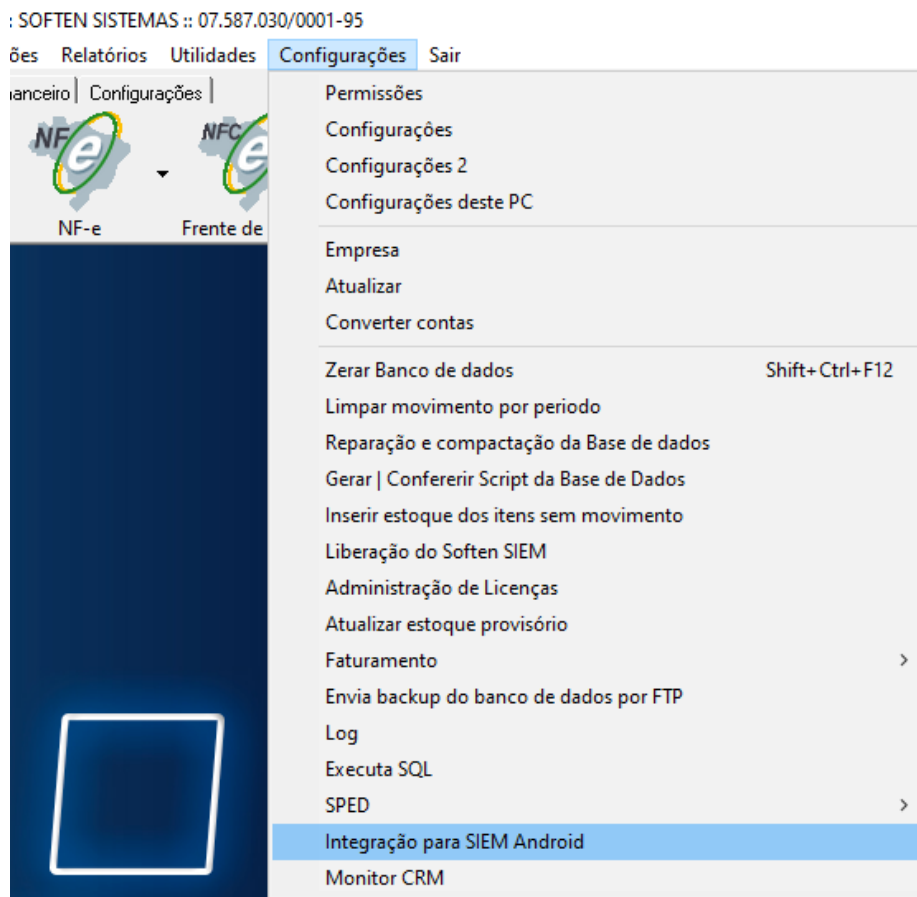
Poderá identificar ela ao observar o seguinte ícone no canto direito da sua tela.



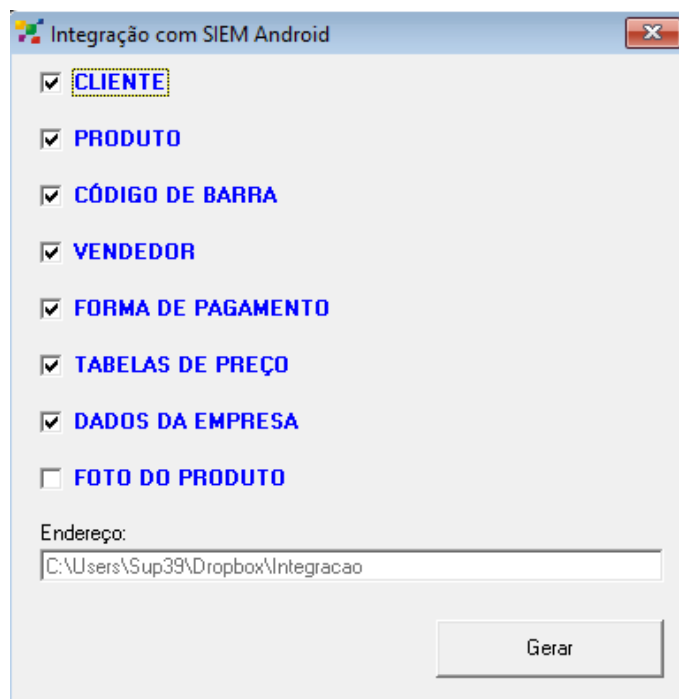
O processo de exportar as informações pode ser feito dentro do SoftenSIEM usando do **Menu Completo**, localizado no canto superior direito do sistema.



Selecionando a opção, uma nova linha de opções irá aparecer no topo da tela. Faça o seguinte caminho:



Em **Configurações**, selecione a opção **Integração para SIEM Android**. Assim, uma nova tela será exibida com os dados disponíveis para integrar.



Selecione a opção **Gerar**, o sistema irá carregar um pouco e depois uma confirmação será exibida!

Pronto, os dados já foram encaminhados para a Dropbox e podem ser importados no aplicativo.

## Lembrete!

Sempre confira se o LeAndroid está aberto no computador para que possa receber todos os dados que forem enviados.



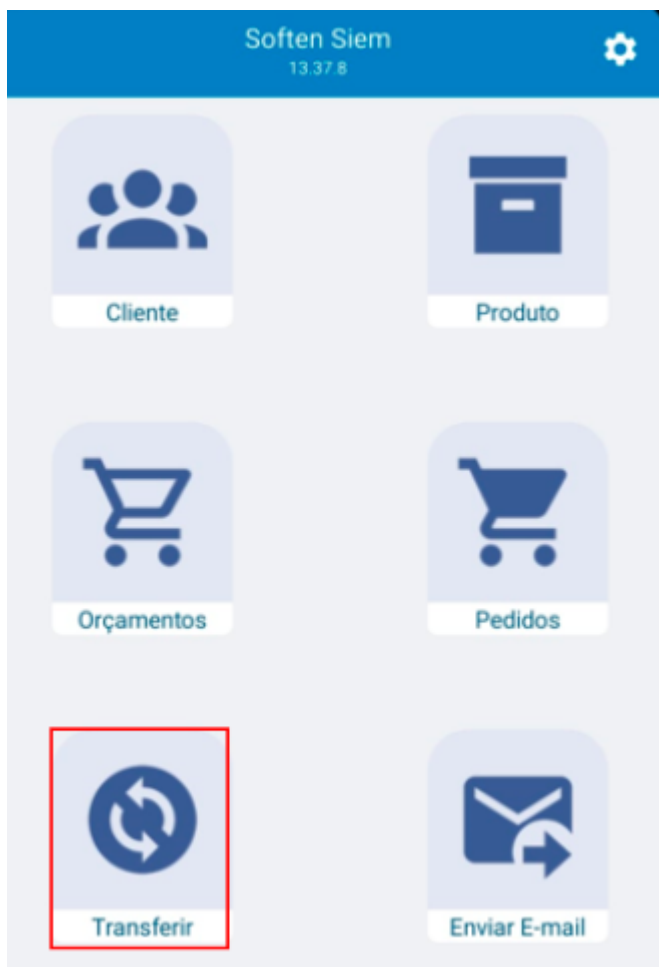
Ele fica em exibição junto da Dropbox e se não estiver aberto, não poderá receber nenhum pedido e nem orçamento.

---

## Importando no SIEM Android

Com o seu aplicativo aberto poderemos fazer a importação dos dados enviados do computador. As informações recebidas incluem: Produtos - Clientes - Fotos dos Itens - Dados de Estoque - Vendedores

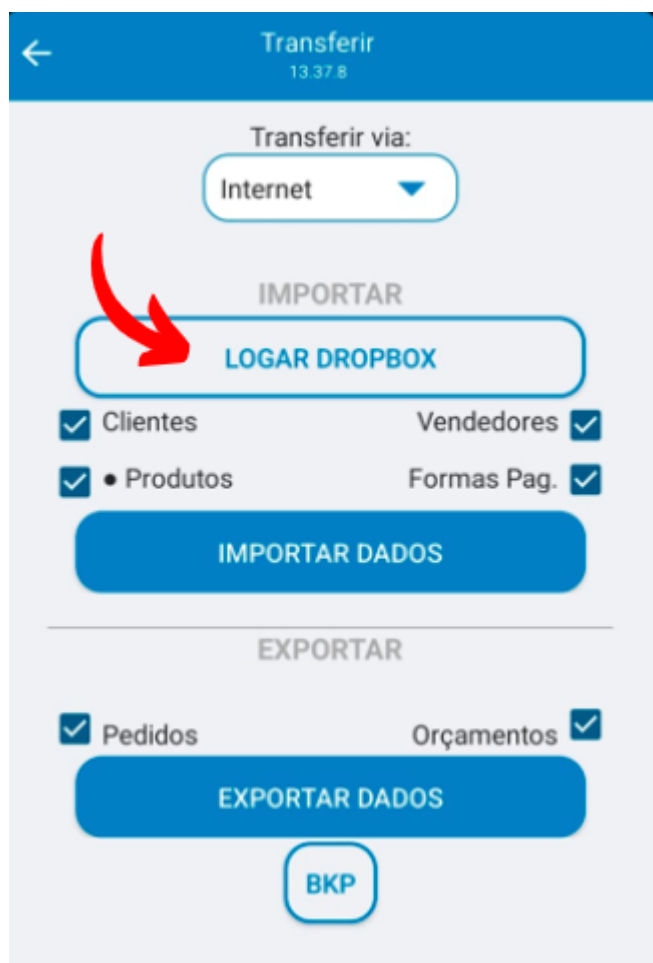
Na tela inicial do aplicativo, selecione a opção **Transferir**



Na tela que se segue temos algumas opções para o processo de Comunicação.

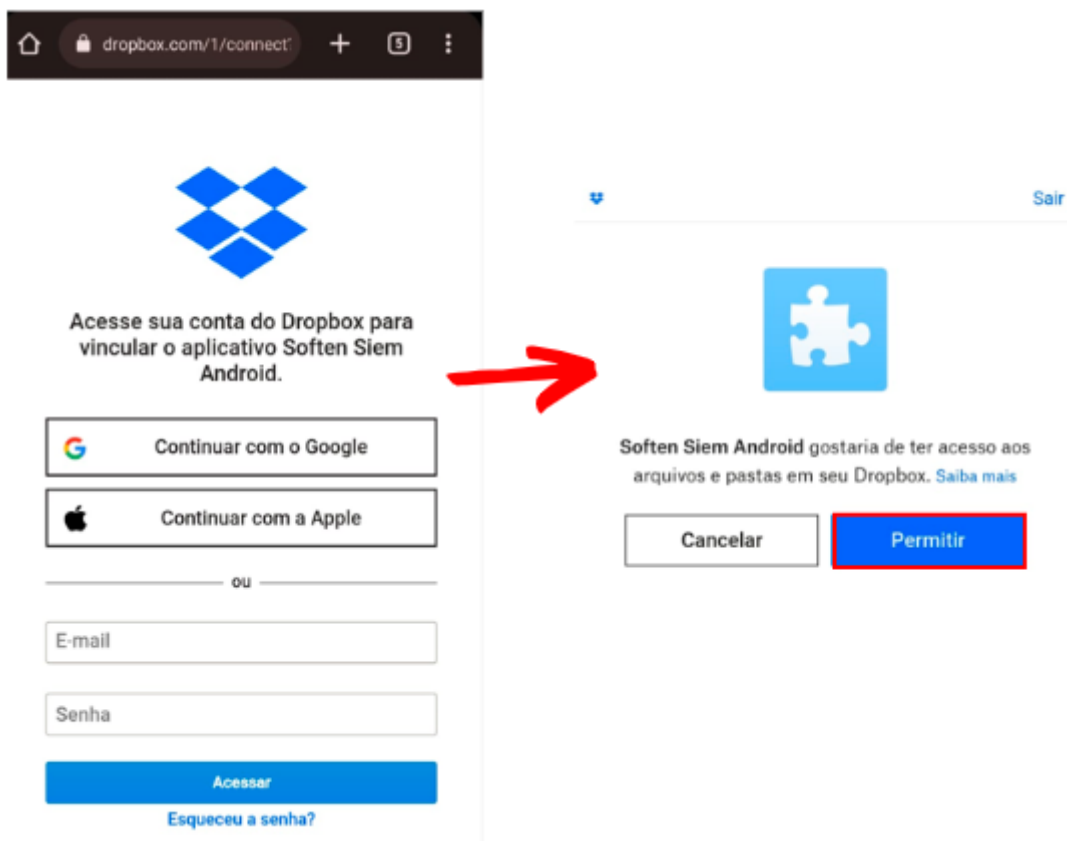
## Logando na Dropbox

Se a primeira opção estiver como **Logar Dropbox** faça o processo abaixo, senão, poderá pular essa parte.



Caso precise logar com sua Dropbox, a próxima tela que estará sendo aberta é a de internet do seu aparelho.

É preciso estar fazendo login com a mesma conta de Dropbox que está sendo usada na retaguarda.



Depois de fazer o login com sua conta na Dropbox, selecione a opção **PERMITIR** na tela que segue.

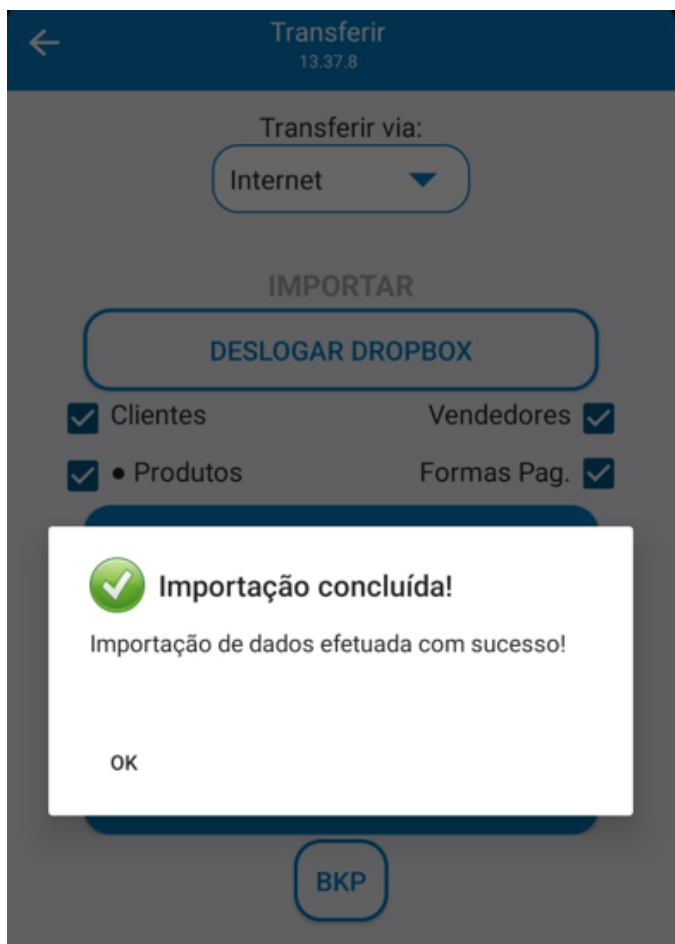
Você voltará para o menu de Transferir e a opção agora estará um pouco diferente.

## Realizando a Importação

Caso tenha pulado a parte de login da Dropbox, ou tenha feito o login com sucesso, poderá selecionar a opção Importar Dados no menu em exibição.



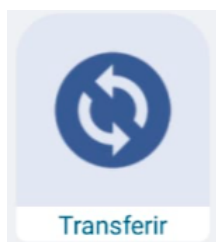
O aplicativo irá carregar por alguns instantes e depois uma tela de conclusão será exibida. Tudo pronto, já pode estar usando seu aplicativo!



---

## Exportando para a Retaguarda

Para fazer a exportação, use do mesmo caminho mostrado anteriormente.



Selecione a opção **Transferir** no menu inicial e depois **Exportar Dados**.



A exibição de Datas será mostrada em sua tela.

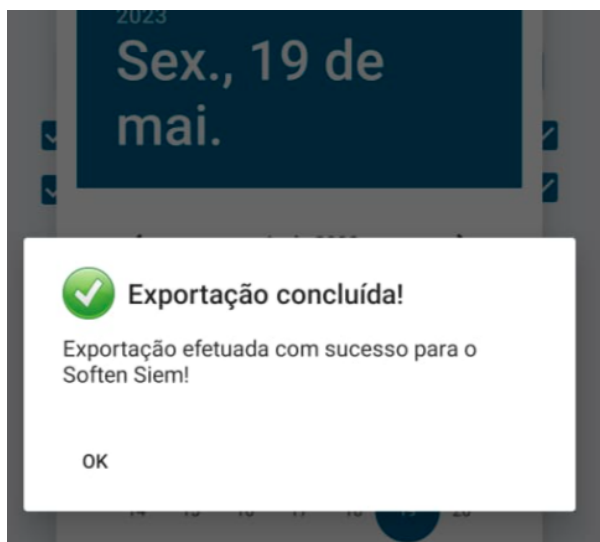
Selecione a data em que foram feitos os pedidos ou orçamentos e depois **Enviar!**



Um carregamento irá iniciar, então permaneça nessa tela por alguns instantes até a confirmação ser exibida.

Com a mensagem de **Exportação Concluída!** exibida, poderá dar um OK.

Tudo pronto, seus pedidos e orçamentos já foram encaminhados para a Retaguarda



---

Revision #4

Created 18 May 2023 12:26:29 by Vinícius Braga Tavares

Updated 19 May 2023 15:36:54 by Vinícius Braga Tavares