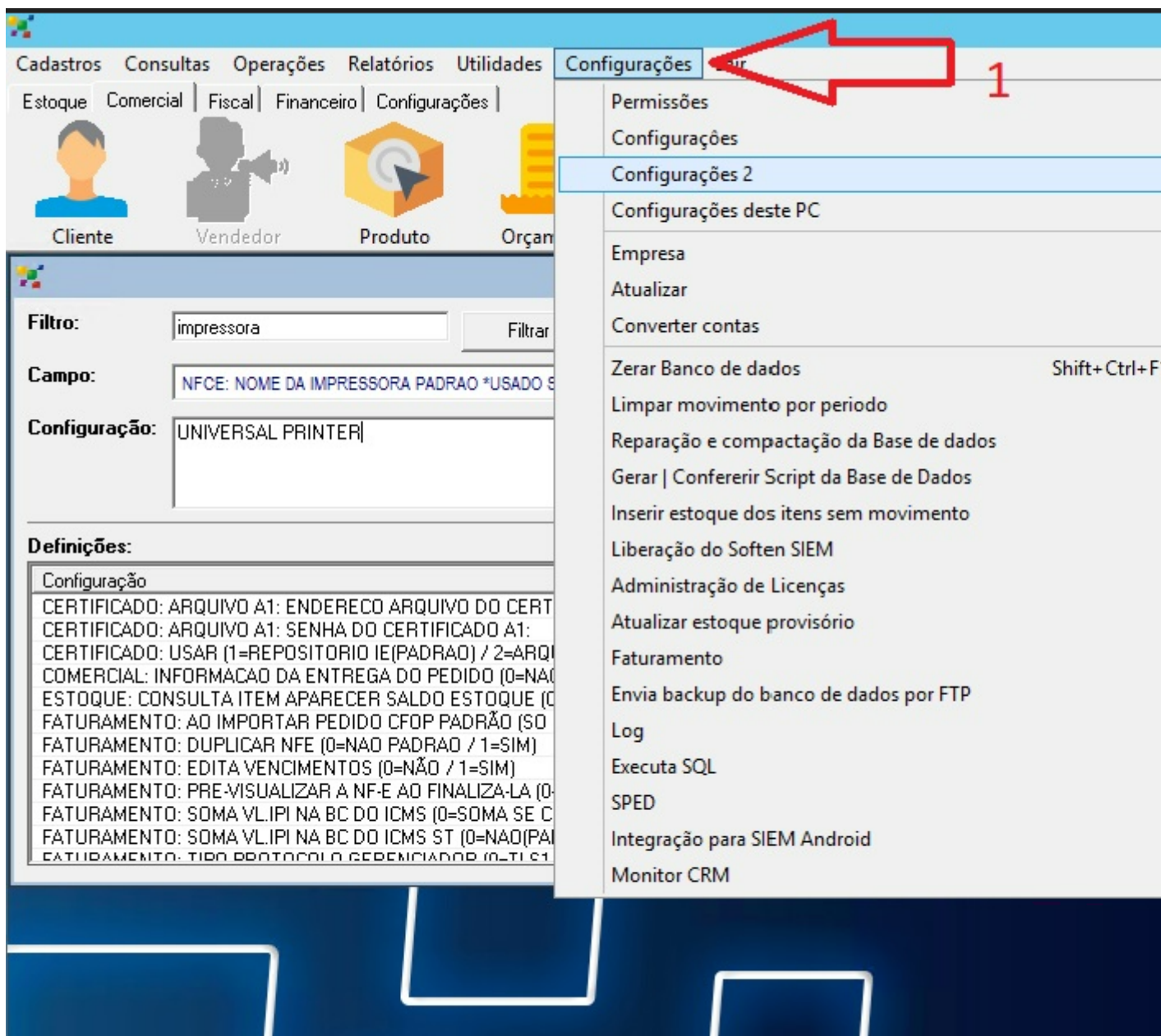


Como configurar impressora no cupom fiscal NFC-E no Siem Cloud

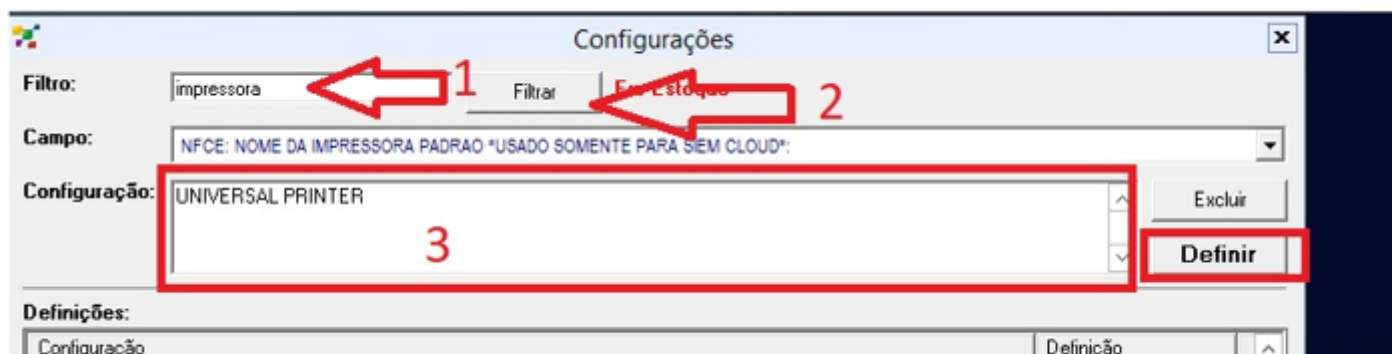
Primeiro vá até configurações > configurações 2

NFCE: NOME DA IMPRESSORA PADRAO *USADO SOMENTE PARA SIEM CLOUD*:

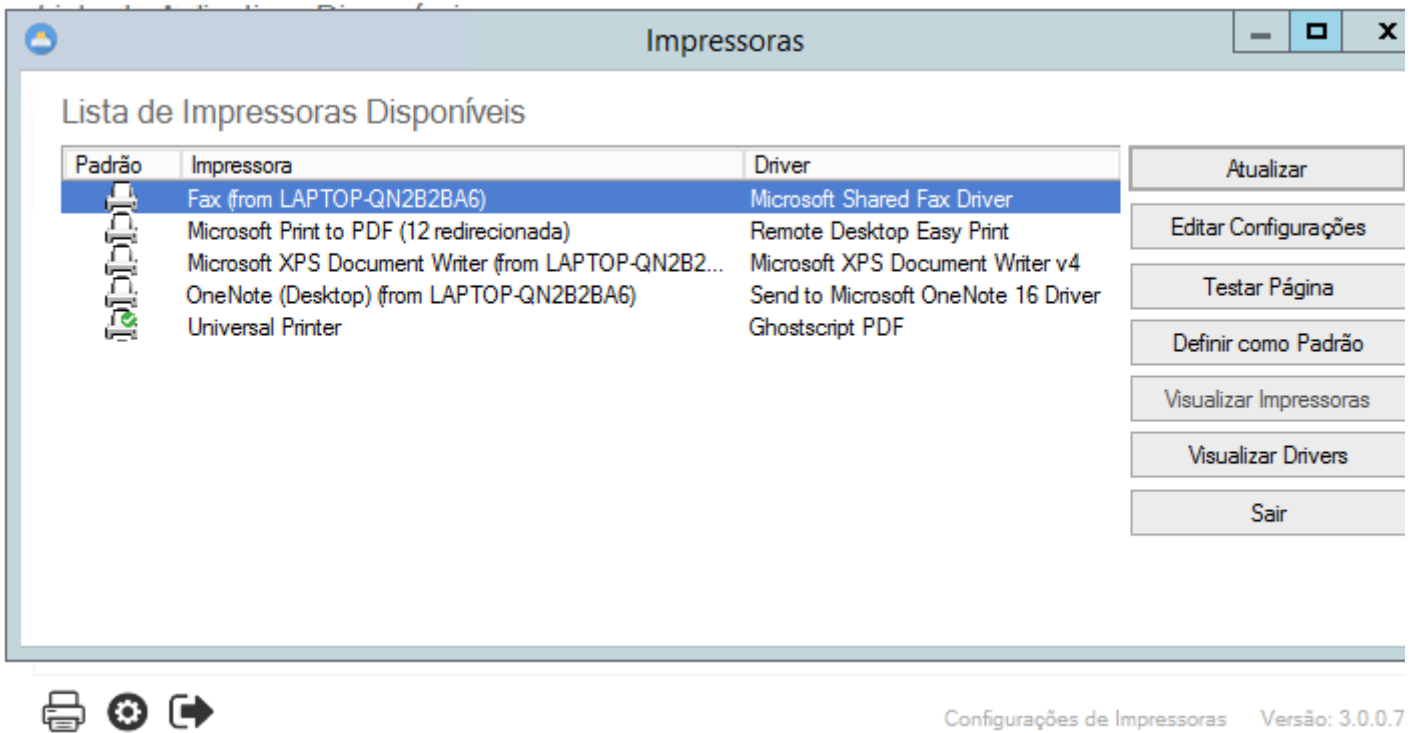
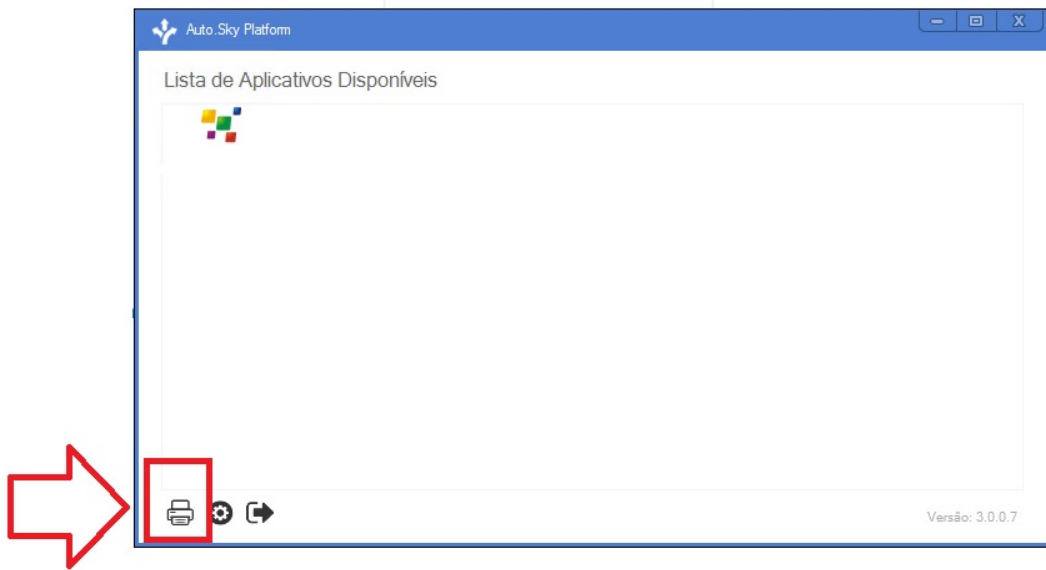
Siga as imagens a baixo



No meu caso eu gostaria da impressora Universal, porem Caso tenha uma impressora de cupom descreva ela igual esta configurada.



Caso não saiba o nome você pode encontrar no caminho indicado nas imagens a baixo e depois volte ao passo anterior e descreva o nome igual.



Revision #3

Created 1 June 2023 15:27:21 by HEITOR DRAGO GOIS DE SOUZA

Updated 22 July 2025 14:12:23 by HEITOR DRAGO GOIS DE SOUZA