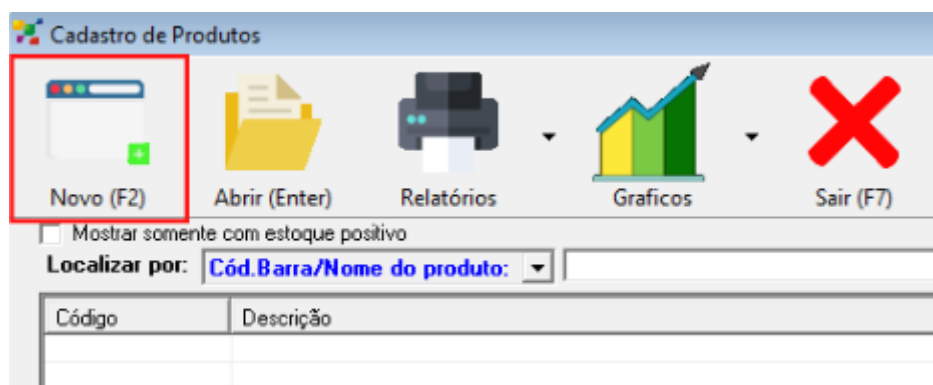
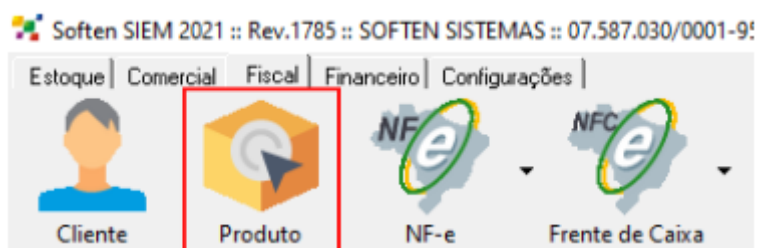


Como cadastrar Produto no SIEM

Ao abrir o cadastro, poderá estar também consultando aqueles itens já cadastrados por pesquisar um * (asterisco).



Na nova página aberta poderá encontrar os campos necessários para o cadastro. Aqueles que são obrigatórios para concluir são os marcados em Amarelo.

O **Código** não é obrigatório preencher, pois o sistema informa um valor automaticamente caso deixe em branco

Preencha apenas se for usar um código próprio.

Na **Descrição** escreva o nome da sua mercadoria ou serviço.

Código:	<input type="text" value=""/>	(Auto)	Série/MS.:	<input type="text" value=""/>	...
Descrição:	<input type="text" value="PRODUTO TESTE"/>				

Selecione em qual **Unidade** irá comercializar o item.

Unidade:	UN (UN)
Fornecedor:	METRO (MT)
Código NCM:	METRO QUADRO (MT)
Observação:	MULTIPLICA LA
Preço de custo:	MULTIPLICA LA
	PEÇA (PC)
	SOMA LADOS (F)
	SOMA LADOS (F)
	UNIDADE (UN)

E no campo ao lado, o **Grupo** a qual irá separar sua mercadoria.


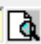

Essa opção é usado para fazer o agrupamento dos seus itens e facilitar a visualização deles em relatórios e telas do sistema.

Se não trabalhar com grupos, deixe a opção **SEM GRUPO - SEM SUBGRUPO** selecionada.

Grupo:	SEM GRUPO - SEM SUBGRUPO	Novo
--------	--------------------------	------

O campo **Fornecedor** não é obrigatório, mas você pode usar a **lupa** e selecionar um.

Dessa forma o item ficará vinculado àquele fornecedor e poderá ser visualizado mais facilmente em relatórios.

Fornecedor:	0		
Código NCM:			(2 ou 8 digitos)
Código CEST:			(7 digitos)

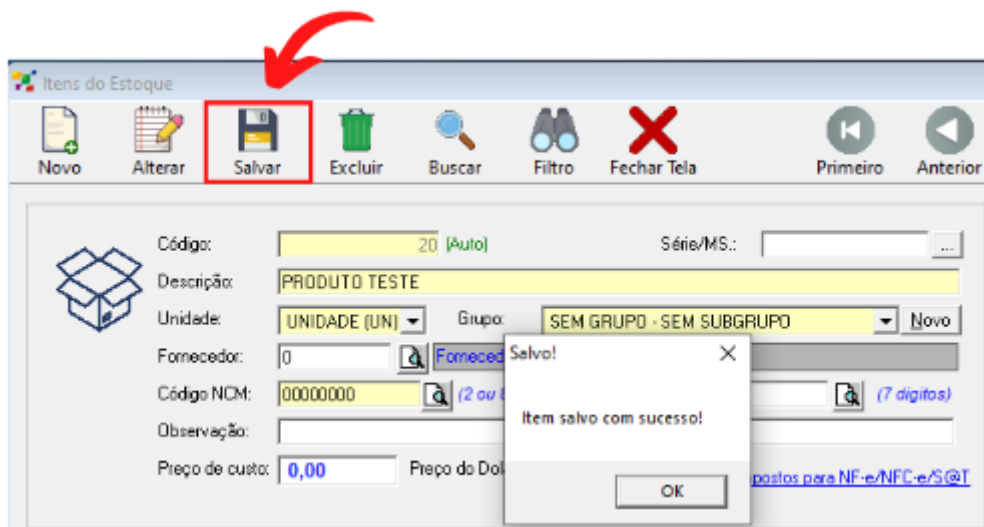
O **NCM** é a Nomenclatura Comum do Mercosul

É um código único para cada tipo de mercadoria. Preencha todos os 8 dígitos que compõe esse código

O **Código CEST** é um código complementar ao **NCM**, e define se o item terá ou não Substituição Tributária.

Tome cuidado para não confundir com o código **CST**!

Para prosseguir agora para os outros campos do cadastro de itens do estoque é necessário salvar! Selecione o disquete no topo da tela para realizar o salvamento.



Revision #2

Created 10 September 2024 14:26:11 by Beatriz Carvalho

Updated 10 September 2024 14:28:11 by Beatriz Carvalho