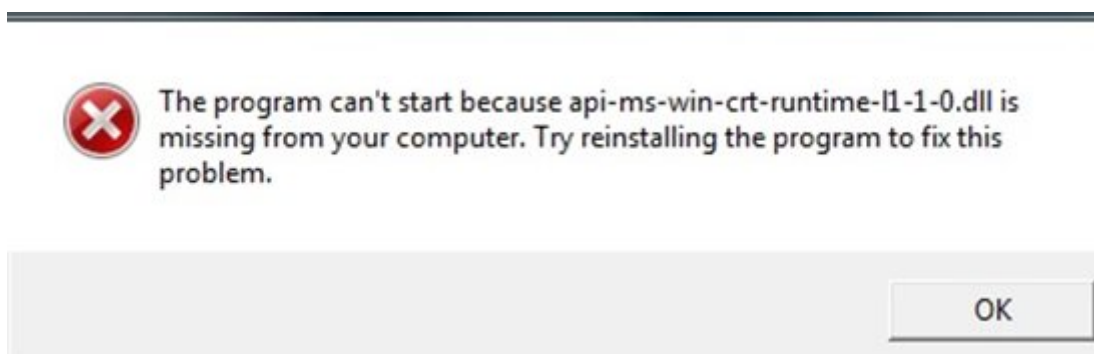


Erro na impressão do CTE api-ms-win-crt-runtime-l1-1-0.dll

Ao se deparar com a seguinte mensagem para imprimir um CTE, ou MDFE
api-ms-win-crt-runtime-l1-1-0.dll



Baixe e instale o pacote correspondente ao seu Windows

- x86 (Windows 32 Bits): [vc_redist.x86.exe](#)
- x64 (Windows 64 Bits): [vc_redist.x64.exe](#)

No Windows 7 64 ou 32 consegui solucionar com este

MS Visual C++ Redist. AIO v0.27.0 (x86_x64)

<https://mega.nz/file/T44X1TzC#oQWNxLLPqDIdi6HSJmBTfjpwJulemRRNE19g3K39LyY>

Após instalar reinicie o computador.

Este erro é ocasionado pela falta destes pacotes da Microsoft o que ocasiona o erro no JAVA.

Revision #2

Created 24 June 2022 18:41:16 by HEITOR DRAGO GOIS DE SOUZA

Updated 24 June 2022 18:56:21 by HEITOR DRAGO GOIS DE SOUZA