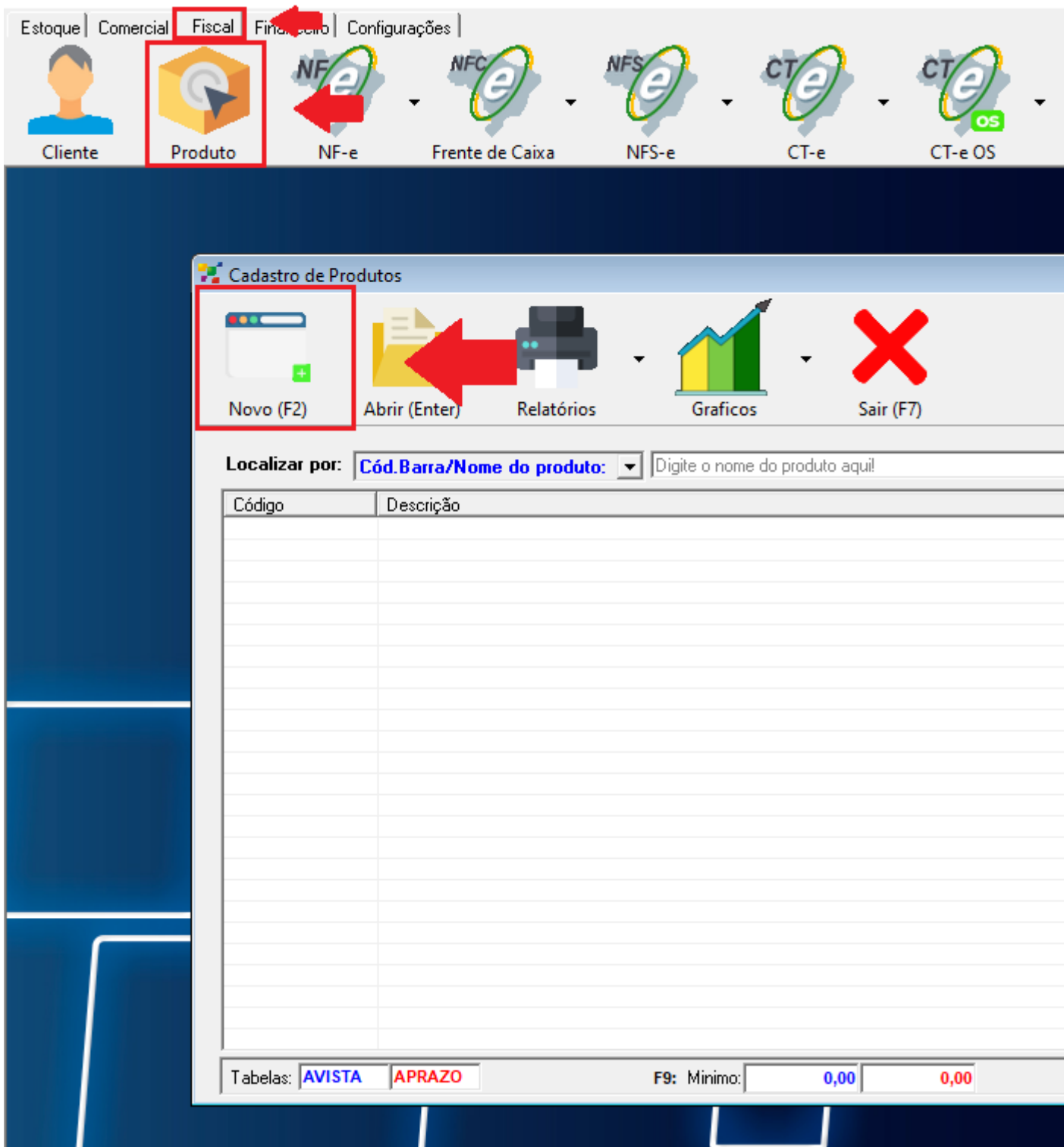


Como cadastrar Serviço no Soften SIEM

Primeiro, acesse a aba **Fiscal** e clique em **Produto** e depois em **Novo (F2)**.



Em seguida, preencha o campo **Código** com uma numeração específica para controle interno de sua empresa ou deixe em branco, que o sistema preencherá automaticamente.

Na **Descrição** escreva o nome do Serviço que irá cadastrar.

Então, selecione qual é a **Unidade** deste serviço e em **Grupo** preencha com as informações que o sistema fornece ou cadastre um novo grupo e subgrupo para este serviço.

No **Código NCM**, preencha então com oito números zeros.



A interface 'Itens do Estoque' apresenta uma barra de ferramentas superior com ícones para: Novo, Alterar, Salvar, Excluir, Buscar, Filtro, Fechar Tela, Primeiro e Anterior. O formulário principal contém os seguintes campos:

- Código:** Campo com o botão '[Auto]' ao lado.
- Série/MS.:** Campo com um botão de menu suspenso '...'.
- Descrição:** Campo de texto contendo 'SERVIÇO TESTE'.
- Unidade:** Menu suspenso com 'UN (UN)' selecionado.
- Grupo:** Menu suspenso com 'SEM GRUPO - SEM SUBGRUPO' selecionado e um botão 'Novo'.
- Fornecedor:** Campo com o valor '0' e um ícone de lupa.
- Código NCM:** Campo com o valor '00000000' e um ícone de lupa. Abaixo dele, o texto '(2 ou 8 dígitos)'.
- Código CEST:** Campo com um ícone de lupa. Abaixo dele, o texto '(7 dígitos)'.
- Observação:** Campo de texto vazio.
- Preço de custo:** Campo com o valor '0,00'.

Na parte inferior direita, há um link azul: [Tabela de impostos para NF-e/NFC-e/S@T](#).

Após preencher o NCM, selecione a aba **Estoque** e marque a opção **Serviço**. Caso necessário, selecione a opção "**Não Baixar Estoque**" para o cadastro não realizar a baixa do estoque.

Código NCM: (2 ou 8 dígitos) Código CEST:

Observação:

Preço de custo: [Tabela de impostos](#)

Tipo(s) do Item:

Família de preço:

Relacionado a Caixa:

Endereço estoque: [Escala Relevante](#)


Prioridade consulta: (1 > 10) Não Baixar Estoque ☒

Prazo Validade: dias

Data Validade: ATR: Fator:

Em seguida, com a informações preenchidas, clique em **Salvar**. E clique então em **Ok**.

Itens do Estoque


Código: (Auto) Série/MS.: ...
Descrição:
Unidade: SEM SUBGRUPO
Fornecedor:
Código NCM: (7 dígitos)
Observação:
Preço de custo: [Tabela de impostos para NF-e/NFC-e/S@T](#)

Salvo!

Item salvo com sucesso!

Revision #6

Created 29 March 2022 20:18:33 by Lais Cranchi

Updated 12 November 2024 13:25:06 by Leonardo Sanchez