

Validação dos Arquivos

Para fazer a validação do arquivo de SPED é necessário algumas ferramentas fornecidas pelo próprio governo.

Sendo os principais o **EFD ICMS IPI (Escrituração Fiscal Digital)** e o **EFD Contribuições** que farão a validação principal do arquivo.

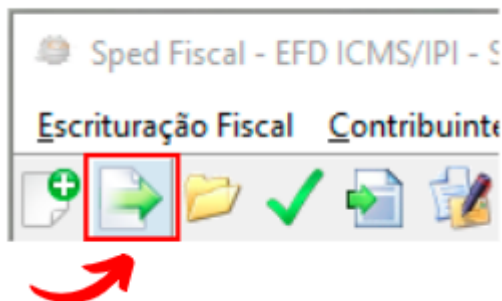
Algumas outras ferramentas vão auxiliar na edição e correção do mesmo em diferentes situações, são eles:

- **PRN - Edite**
- **NotePad++**

Caso não tenha nenhum deles instalado em seu computador, poderá obter uma cópia no link [AQUI](#)

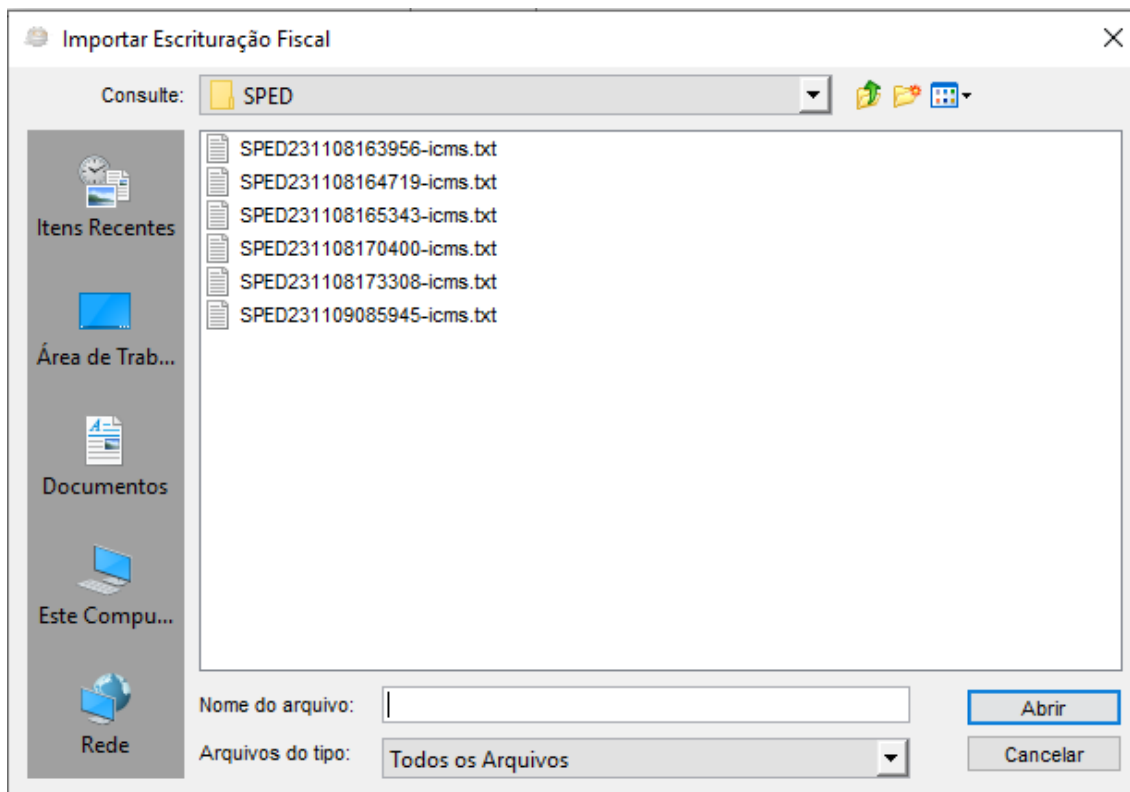
EFD ICMS/IPI

Para a validação do arquivo de ICMS, após a geração do mesmo pelo SIEM, abra o aplicativo da Escrituração Digital e use a função **Importar Escrituração Fiscal**

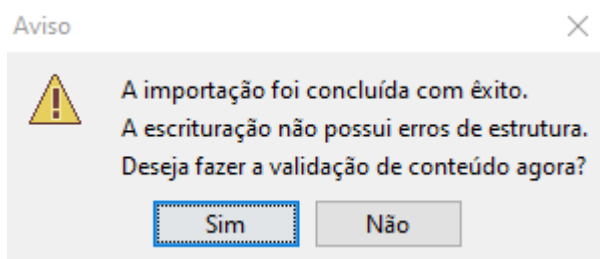


Uma nova tela será aberta para a importação do arquivo.

Por padrão, o sistema era fazer a geração deles no Disco C:\ do computador, na pasta SPED.



Basta selecionar o arquivo desejado para a geração da escrituração e abrir.
Aqui já será feita a primeira validação de conteúdo caso confirme o aviso.

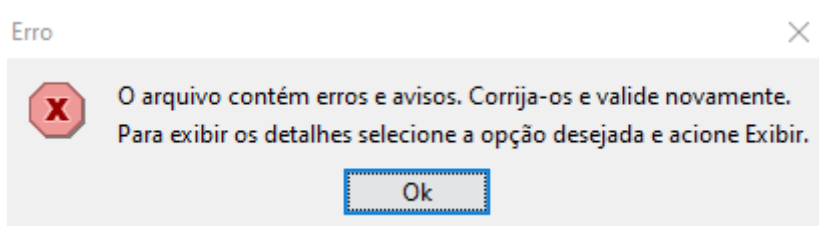


Se alguma informação diferente for exibida nessa tela, dizendo que "não foi possível fazer a importação do arquivo", provavelmente há um erro na estrutura.

Isso pode ser causado por preenchimento incorreto nos **Dados da Empresa (Contabilidade)** ou por ter esquecido alguma operação de importação.

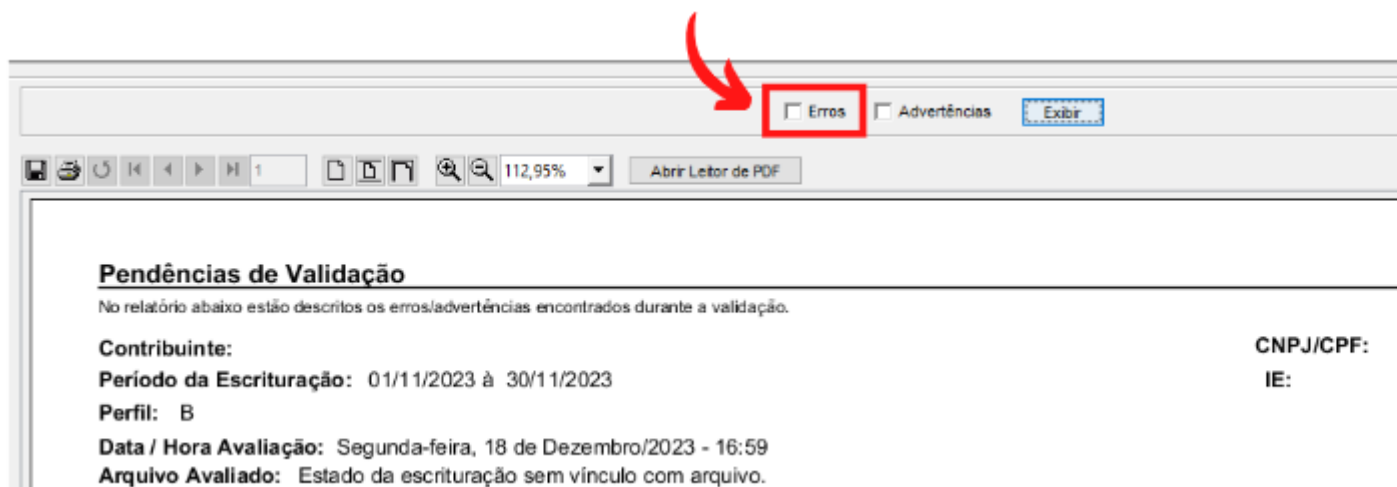
Uma tela de erro será exibida mostrando o que precisa ser corrigido antes da importação.

Após a validação do arquivo, se ainda houverem correções necessárias no arquivo, a mensagem de erro irá aparecer:



A tela de Pendências seguirá a mensagem com a contagem de erros e as informações da empresa emitente.

Marque a caixa de **ERROS** localizado no topo da tela e a opção **EXIBIR** ao lado para começar as correções.



Boa parte dos erros vindos no arquivo de SPED são ajustados com as SQL informadas nos passos anteriores.

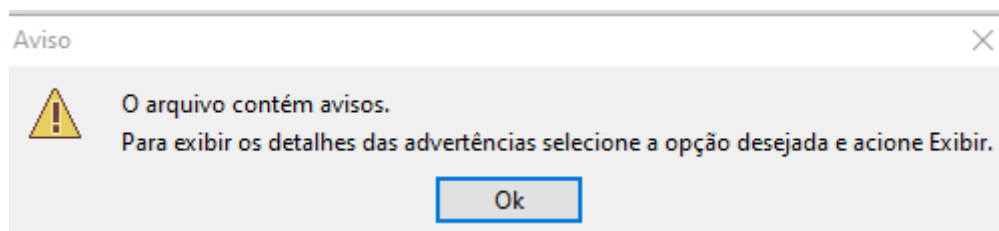
Certifique-se de ter passado por todas elas!

A resolução dos erros mais comuns será abordado em outra documentação!

Feito a correção dos erros, use a função de validação para conferir os dados.



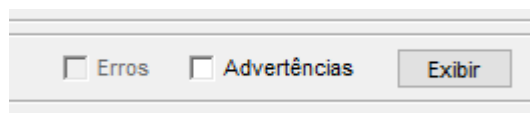
Em alguns casos uma mensagem de avisos pode constar após esse passo



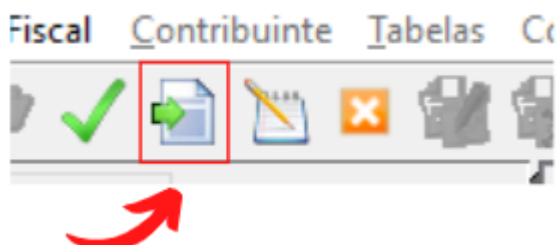
Porém a mesma é usada para notificar de que há Advertências, apenas avisos, e não influenciam a validação do arquivo.

Se não houver mais erros, a caixa **ERROS** ficará apagada. Isso indica que o Arquivo de Entrega

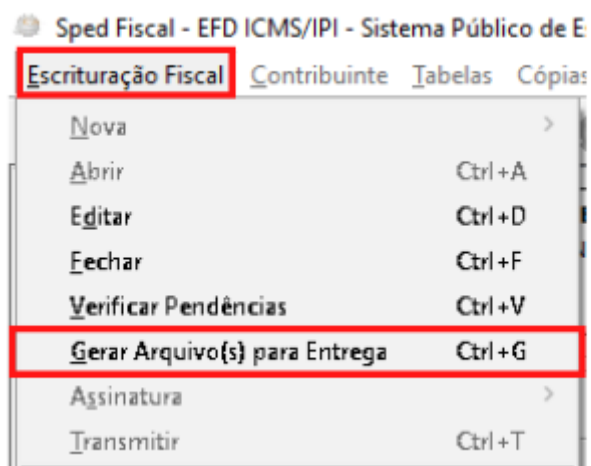
está pronto para ser gerado



Basta selecionar a opção de **Gerar arquivo de Escrituração para Entrega** ou então fazer o caminho abaixo



Ou



Pronto!

Basta selecionar onde irá fazer o salvamento do arquivo e encaminhar para o cliente.

Revision #1

Created 13 November 2023 12:10:49 by Vinícius Braga Tavares

Updated 18 December 2023 20:15:13 by Vinícius Braga Tavares